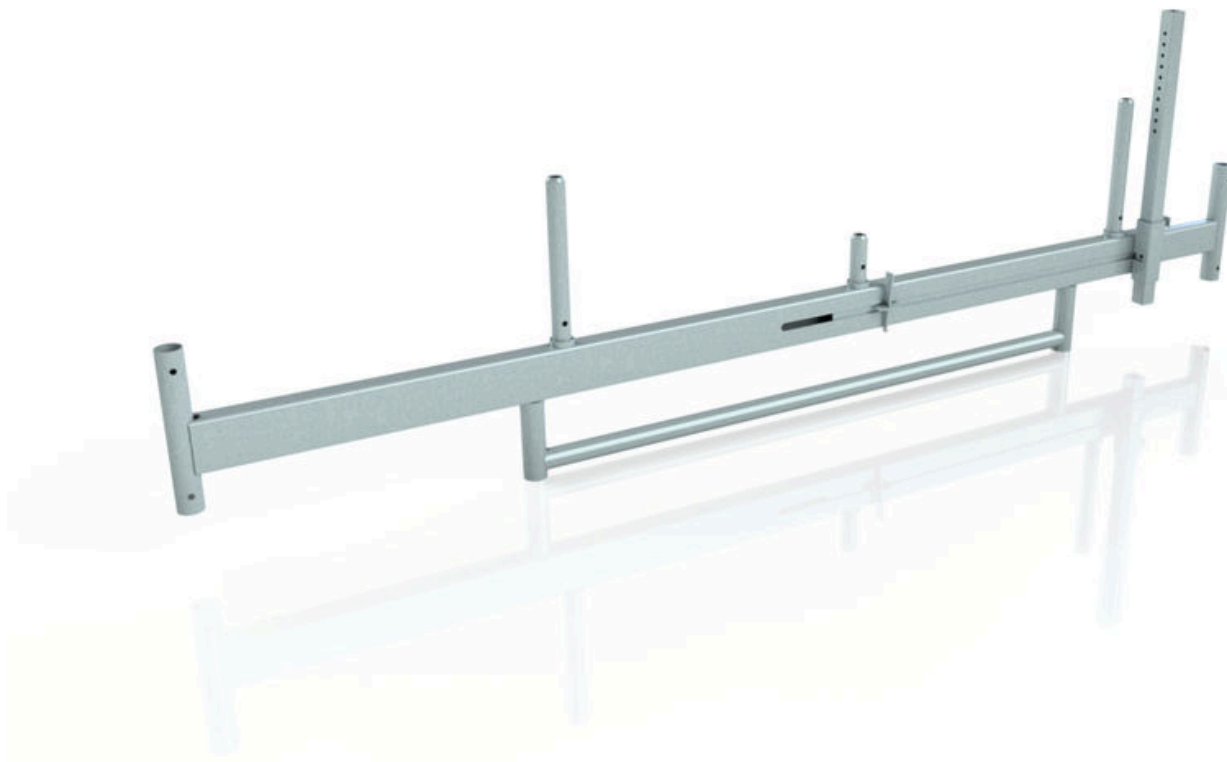


Produktdatenblatt



Artikelnummer	Länge (m)	Verwendbar in folgenden Konfigurationen	Gewicht ca. kg	Technische Daten
BSFB-230.S	2,30	Alle	45,0	Nach DIN EN 1004-1:2021
				Aufbau- und Verwendungsanleitung beachten!

Die Verwendung des Stützrohrs dient ausschließlich zum Umbau der fahrbaren Arbeitsbühnen mit teleskopierbarem Fahrbalken. Während des Umbaus dürfen die fahrbaren Arbeitsbühnen nicht betreten werden. Ein Umbau mit maximaler Ausspindelung ist nicht möglich. Für den Umbau ist die Ausspindelung auf LSp <53 cm (Abstand Aufstellfläche zu Oberkante Spindelmutter) zu begrenzen.