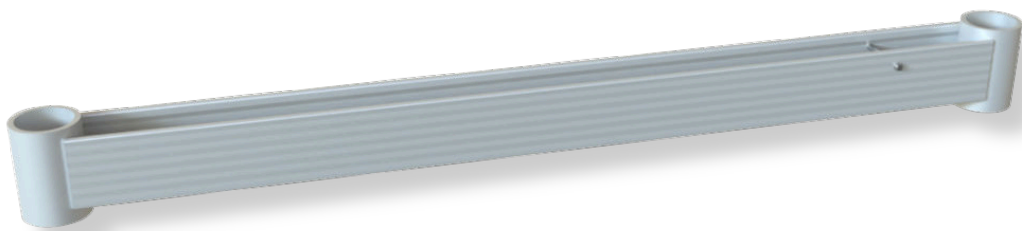


U-ANFANGSRIEGEL 73

Produktdatenblatt



Artikelnummer	Länge (m)	Gewicht ca. kg	Technische Daten
BLTRA-73	0,73	3,0	<ul style="list-style-type: none">• aus leichtem Aluminium• zum Errichten einer Belagfläche im Fußbereich eines inneren Gerüstaufstieges• als untere Einhängung für die Alu-Podesttreppe
			Aufbau- und Verwendungsanleitung beachten!